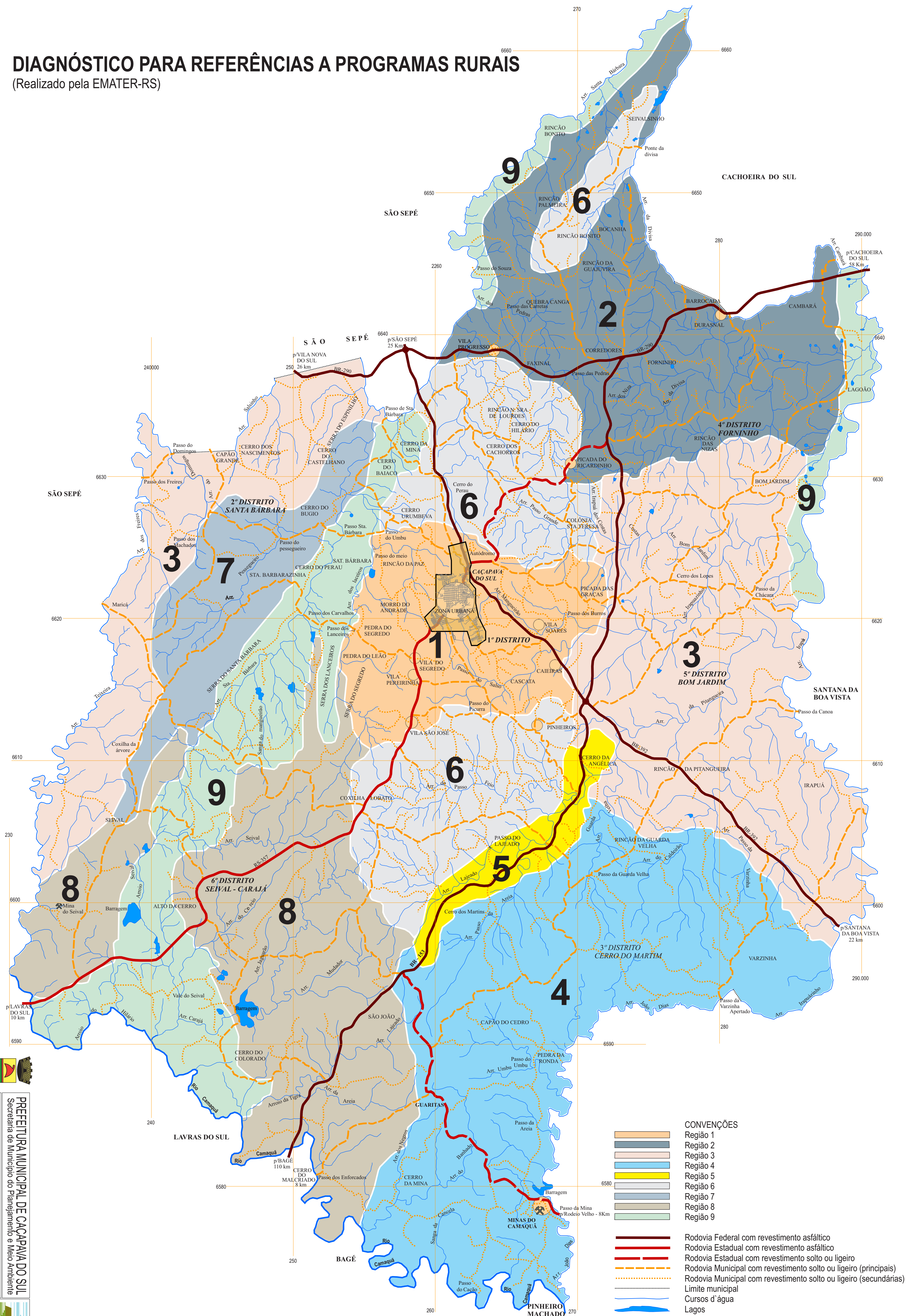



DIAGNÓSTICO PARA REFERÊNCIAS A PROGRAMAS RURAIS

(Realizado pela EMATER-RS)






PREFEITURA MUNICIPAL DE CAÇAPAVA DO SUL

 Secretaria de Município do Planejamento e Meio Ambiente

REGIÕES HOMOGÊNIAS - EMATER

 PLANO DIRETOR DE DESENVOLVIMENTO DO MUNICÍPIO

Outubro / 2014 Escala: 1:150.000 ANEXO III - MAPA 1



- CONVENÇÕES**
- Região 1
 - Região 2
 - Região 3
 - Região 4
 - Região 5
 - Região 6
 - Região 7
 - Região 8
 - Região 9
- Rodovia Federal com revestimento asfáltico
 - Rodovia Estadual com revestimento asfáltico
 - Rodovia Estadual com revestimento solto ou ligeiro
 - Rodovia Municipal com revestimento solto ou ligeiro (principais)
 - Rodovia Municipal com revestimento solto ou ligeiro (secundárias)
 - Limite municipal
 - Cursos d'água
 - Lagos